

## Production Description

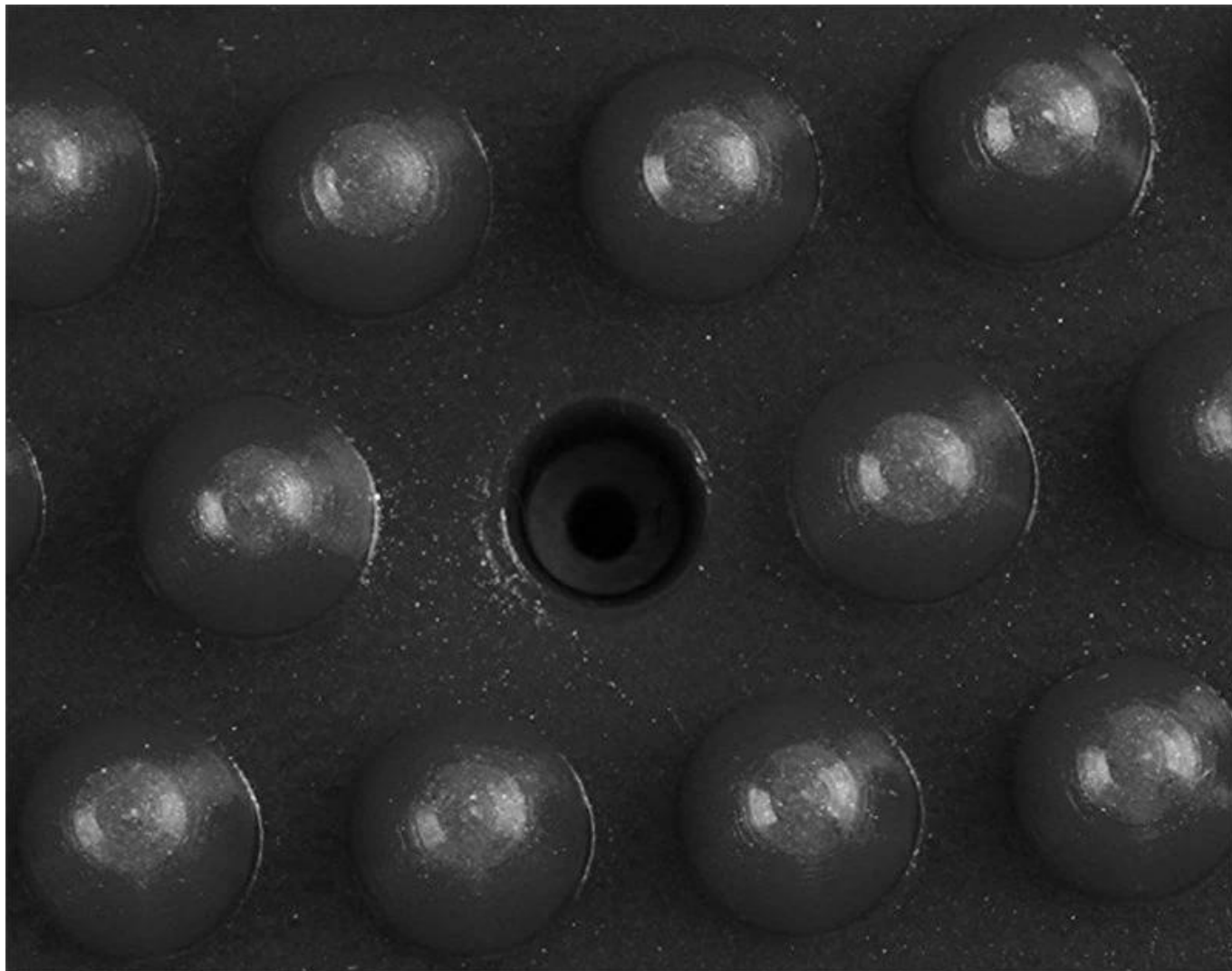


Le coussin d'équilibre XYSFitness est un [outil de renforcement](#) qui peut être utilisé par les adultes et les enfants. L'acte simple de s'asseoir sur le disque active [muscles abdominaux et tronc](#). Les muscles fléchisseurs et extenseurs fonctionnent en tandem pour garder votre équilibre sur le disque tout en continuant à se fortifier et à tonifier. Grâce à ces petits mouvements continus que vous faites, les muscles de noyau profonds sont constamment stimulés et améliorés. Il est cependant, pas destiné à être assis seulement. Vous pouvez réellement tenir, à genoux, et faire [toutes sortes d'exercices](#) sur elle, augmentant ainsi les avantages de ces routines d'exercice.

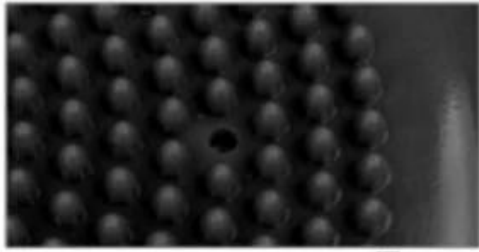
Le produit n'est pas pour les enfants de moins de 3, la pompe n'est pas un jouet. Les adultes n'utilisent que [début de l'exercice](#), consultez toujours votre médecin ou votre thérapeute

### Spécifications du produit

- Taille: diamètre 13 pouces épaisseur 1,6 pouce
- Poids: 2,2 lb
- Matériel: un PVC spécial, sans latex
- Capacité de poids: 440 lb
- Logo: logo de client
- Application: formation
- Couleur: jaune, rouge, bleu, noir, blanc



Le trou sur le coussin est petit mais facile à trouver.



### **Comment gonfler le tableau d'équilibrage?**

- (1) trouver le trou sur la 4ème bague extérieure;
- (2) Insérez l'aiguille de la pompe dans le trou minuscule pour l'inflation; Insérez soigneusement l'aiguille à un léger angle 10-70 dans la vanne.
- (3) s'assurer que l'aiguille est complètement insérée dans le trou, sinon, il pourrait être très difficile de gonfler la Balance Board.
- (4) cessez de gonfler lorsque l'exercice d'équilibre atteint le niveau de la marque. Ne pas surgonfler.



L'avant et le dos du coussin d'équilibre est évident, nous avons également le coussin réversible qui répond à vos besoins.



Un gonfleur délicat est également nécessaire pour le coussin d'équilibrage.



Vous pouvez l'utiliser pour tout votre exercice.





## **Packaging & livraison**

Détails de l'emballage: